

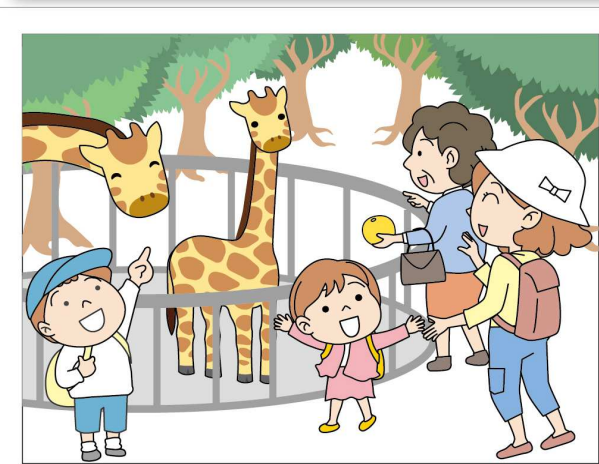
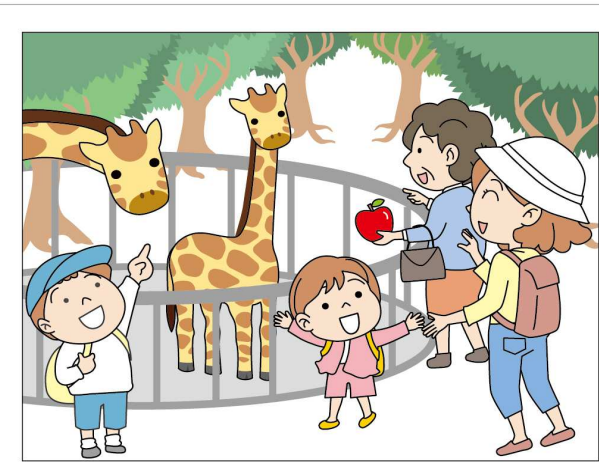
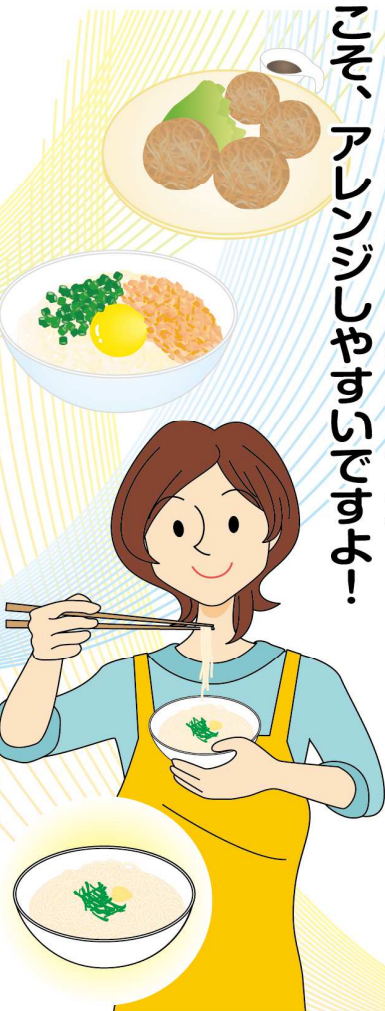
住まいのかわら版

2019年
8月号

<発行>
株式会社ナカガワ
広島市東区牛田南1-8-18
Tel :082-221-1101
Fax:082-228-1130

そうめんをさまざまな味で楽しませよう！

食べ方がワンパターンになりがちなそうめんですが、シンプルな食材だからこそ、アレンジしやすいですよ！



頭の体操！間違いさがしゲーム
上下のイラストで違うところが5箇所あります。さあ！チャレンジしてみてくださいね！

答えは裏を見てニヤー

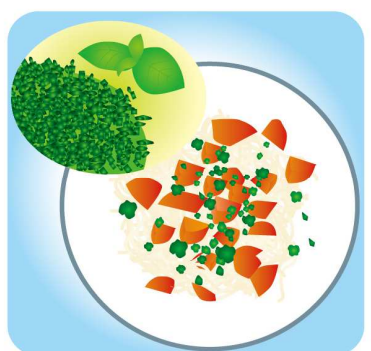


みなさまに暮らしと住まいを快適にするためのちよつと役立つ情報をお届けいたします。今回のテーマは「そうめんの活用」です。

喉ごしが良く、おいしいそうめん。めんつゆでつるつるとおいしいですよ。でも、ワンパターンで飽きてしまったり、いただきもので余らせてたりしませんか？そこで、そうめんをいろいろとアレンジしてみましよう。

和・イタリアン・韓国風…味の幅が広がります！

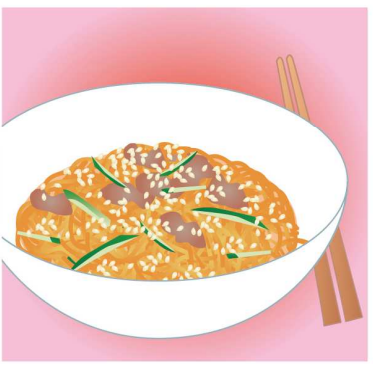
極細のパスタ「カッペリーニ」の代わりにそうめんを使うのはいかが？トマトを細かく切り、オリーブオイル、塩、こしょう、ケチャップと合わせてパスタソースをつくり、冷蔵庫で冷やしてから、ゆでたそうめんと和えれば、冷製トマトそうめんになります。そこへ、みじん切りにして軽く水にさらした玉ねぎを加えてもおいしいですよ。また、市販のバジルソースとそうめんを和えて、



冷製トマトそうめんはドライバジルや刻んだパセリを加えてもおいしいよ

冷製ジェノベーゼにしても良いですね。

和風で楽しむなら、刻んだ大葉と梅干し、納豆などをめんつゆで和えて食べるのもおいしいです。釜玉風もおすすめ！卵の黄身のほかに、刻んだ青ねぎやしょうが、かつお節などお好みの具を乗せ、しょうゆをお好みの量かけて混ぜます。そこへラー油や海苔、キムチを加えれば一気に韓国風になります。韓国風といえば、ビビン麺風でも楽しめますよ。



ビビン麺風やごまだれはゆでた鶏ささみや豚肉を加えれば、ボリューム満点！

市販のビビン麺の素をかけるだけでも良いですし、コチュジャン、砂糖、みりん、しょうゆ、お酢、ごま油を混ぜれば即席ビビン麺タレに。きゅうりやゆでたまごやしなどお好みの具を乗せて召し上がれよ

コクのあるごまだれも合います。めんつゆに牛乳、もしくは豆乳（調整でも無調整でもOK）、練りごまを混ぜ、そうめんにつければできあがり。市販のしゃぶしゃぶ用のごまだれとめんつゆを合わせれば、もっと

手軽にできます。

市販のコンソメスープでシンプルな洋風にゆめんにすれば、体に優しい一品に。市販のわかめの中華スープに入れるのもおすすめです。あんかけ焼きそば風にするのも良いですよ。白菜やにんじん、かまぼこなど、お好みの具を炒め、中華スープを入れ、しょうゆ、塩こしょうで味を整え、水溶き片栗粉でとろみをつければ、中華あんのできあがり。

油を使つての調理や具として使うのも美味

そうめんを、ゆでた後に水気を切つて平たく固め、フライパンで焼きます。あんを上からかければ完成です。あんは、面倒なら、レトルトの中華丼のあんを使つても良いですよ。



調味料はお好みで調節してくださいね

ゆでたそうめんを生春巻きの具にするのもおすすめです！パプリカやゆでたえびと合わせて一緒に巻けば、食べごたえも充分。ちなみに、揚げり春巻きの具としても使えますよ。ちよつと変わり種で、そうめんを素揚げし、細かく砕いてサラダのアクセントにするのはいかが？また、そうめんを細かく砕き、豚や鶏のひき肉をだんごにしたものや、コロツケの揚げ衣にすれば、パリパリとした食感が楽しめます。

裏面にも役立つ情報が満載！

イマドキ・トピックス

今話題のHOTなニュースをご紹介します！



ペットの熱中症にもご注意

暑い日が多い昨今、大切な家族であるワンちゃんや猫ちゃんの熱中症対策も大切です。体毛で覆われていることや汗腺が足裏の肉球などの限られたところしかないため、体温調整がとても大変。散歩をするワンちゃんは、体が地面に近いことも、そのリスクが高まる要因です。室内の適温は26度ほどで、水の容器を数カ所に置くと、水分補給がしやすい環境になります。水をあまり飲まない子は、サバなどの味の付いたスープの缶詰を飲ませると良いですよ。散歩は、早朝など比較的涼しい時間が最適ですが、難しい場合は、水をぬらして使う冷感スカーフや専用のベストがおすすめ。もし、体に触って熱かったり、激しい呼吸や大量のよだれなどが見られたら、常温の水をかけて、濡れタオルで包むなどの対応をしましょう。さらに心配であれば病院へ。



いろいろ使えるワセリン

お肌の保湿を高める手助けをしてくれるワセリン。ドラッグストアなどで手軽に手に入りますが、ほかにもいろいろと使えます。たとえば、靴擦れ防止。新しい靴を履くときなど、靴擦れが心配な部分に塗っておくと、皮膚を保護して靴擦れしにくくなります。また、自宅でヘアカラーをするときも髪の毛の生え際近くの肌塗っておくと、ヘアカラーの肌への色移りを防いでくれます。同じような用途として、マニキュアのはみ出し防止にもおすすめ。爪の周りにワセリンを塗っておくと、はみ出したときにさっとふき取れます。髪をまとめるときに、ヘアワックスの代用にも使えます。ちなみにイギリスでは、ワセリンを鼻に塗って花粉症予防するのがポピュラーだとか…。最近、日本でも見られる鼻に塗って使う花粉症予防クリームと同じように使うことができるそうです。一家にひとつ！ワセリンがあると良いですよ。



クラフトジンが人気

いろんな醸造所がつくる個性的なクラフトビールが人気ですが、最近、クラフトジンも注目を集めているそうです。ジンは、大麦やライ麦を原料とした蒸留酒でジュニパーベリーによって香りづけされています。日本のクラフトジンは、柚子や山椒などの日本古来のスパイスやその土地ならではの原料が加えられたこだわりのあるジンです。柑橘系のフルーティーな風味のものや、ラベンダーなどハーブを使ったもの、バラなどを使ったフローラルな香りものなど、実にバラエティ豊か。トニックウォーターで割る「クラフトジントニック」でも良いですし、シンプルに炭酸水で割ってもその香りなどが楽しんでおすすめです。ボトルのデザインも素敵なものが多いので、キッチンのおしゃれなインテリアにもひと役買って欲しいそうです。



こんにちは

あなたの街の「株式会社ナカガワ」です。



お客様の笑顔が
私どもの一番の喜びです。
代表取締役社長 中川 浩

いつもお引き立てを賜り、厚く御礼申し上げます。今回お届けしました住まいのかわら版はいかがでしたでしょうか。日頃からお世話になっておりますお客様へ、お住まいと生活に役立つ情報を提供することができましたらと思ひ本紙をお届けいたしました。お住まいのこと、リフォームに関してのご相談などお役に立てることがございましたら、お気軽にご相談ください。これからもご愛顧のほど、よろしくお願いいたします。

便利・安全・安心!最新リフォーム商品情報

洗練されたデザインで機能性もバツグンの最新のリフォーム商品をいち早くご案内いたします。

TOSTEM

取替雨戸パネル ~古くなった雨戸をパッと取替~

ほとんどのメーカーの雨戸の取替が可能! 最短30分*で取替完了。

既存の雨戸枠が木製の場合も、アルミ製の場合も取替可能です!

※現場の状況によって取り付けられない場合があります。



毎朝ガタガタと開閉していた重い雨戸が、静かに、スムーズに、軽く開閉できます。

家事などの合間にもパッと取替が可能。交換したその日から、安心・快適に過ごせます。



強い日差しを遮り、エアコン効率もアップ。

台風による窓ガラスの割れや強い風雨による音も防ぎます。

※現場の状況により施工時間は異なります。



▲商品について詳しくはこちら

風も光も採りこめる 採風タイプ



羽の角度を調節することで、風や光を室内に採りこめます。夏に風を通して涼しく過ごしたい方におすすめ。

スタンダードな 標準タイプ



最もリーズナブル。ご予算を抑えたい方におすすめ。

間違いさがし答え: ①お母さんの帽子 ②お母さんのズボン ③おばあちゃんのフルーツ ④女の子のスカート ⑤大きいきりんの目

ご相談・お問い合わせはこちらまで

株式会社ナカガワ

〒732-0064 広島市東区牛田南1-8-18
Tel:082-221-1101 Fax:082-228-1130
http://www.lpg-nakagawa.com/

写真・記事:株式会社LIXIL